

DHV CR, spol. s.r.o.  
Černopolní 39  
61300 Brno

naše značka  
5000598976

vyřizuje  
Dušan Mlejnek

datum  
14.03.2012

Věc:

**Pilotní projekt ochrany silnic I., II. a III. třídy v Pardubickém krajprostřednictvím vážení vozidel - Heřmanův Městec, Radlín**

K.ú. - p.č.: Chotěnice, Heřmanův Městec

Stavebník: Správa a údržba silnic Pardubického kraje, Doubravice 98, 53353 Pardubice

Účel stanoviska: ÚŘ k rozhodnutí - o umístění stavby, - o změně využití území, - o změně stavby

VČP Net, s.r.o., zastoupený RWE Distribuční služby, s.r.o., jako provozovatel distribuční soustavy a technické infrastruktury, vydává toto stanovisko:

K PŘEDLOŽENÉ PD SDĚLUJEME TOTO NAŠE STANOVISKO Z POHLEDU DOTYKU NA PLYNÁRENSKÁ ZAŘÍZENÍ:

V zájmovém prostoru stavby dojde k dotyku s těmito plynárenskými zařízeními:

STL plynovod PE d 50  
STL plynovodní přípojky

Na základě předložené situace byl předán informační zakres v M 1:1000.

Plynárenské zařízení je chráněno ochranným pásmem dle zákona č.458/2000 Sb. ve znění pozdějších předpisů.

Při realizaci uvedené stavby budou dodrženy podmínky pro provádění stavební činnosti v ochranném pásmu plynárenského zařízení:

1) za stavební činnosti se pro účely tohoto stanoviska považují všechny činnosti prováděné v ochranném pásmu plynárenského zařízení (tzn. i bezvýkopové technologie),

2) stavební činnosti v ochranném pásmu plynárenského zařízení je možné realizovat pouze při dodržení podmínek stanovených v tomto stanovisku. Nebudou-li tyto podmínky dodrženy, budou stavební činnosti, popř. úpravy terénu prováděné v ochranném pásmu plynárenského zařízení považovány dle § 68 zákona č.458/2000 Sb. ve znění pozdějších předpisů za činnost bez našeho předchozího souhlasu. Při každé změně projektu nebo stavby (zejména trasy navrhovaných inženýrských sítí) je nutné požádat o nové stanovisko k této změně,

3) před zahájením stavební činnosti v ochranném pásmu plynárenských zařízení bude provedeno vytyčení plynárenského zařízení. Vytyčení provede příslušné regionální centrum (formulář a kontakt naleznete na [www.rwe-ds.cz](http://www.rwe-ds.cz) nebo Zákaznická linka 840 11 33 55). Žádost o vytyčení bude podána minimálně 7 dní před požadovaným vytyčením. Při žádosti uvede žadatel naši značku (číslo jednací) uvedenou v úvodu tohoto stanoviska. Bez vytyčení a přesného určení uložení plynárenského zařízení nesmí být stavební činnosti zahájeny. Vytyčení plynárenského zařízení považujeme za zahájení stavební činnosti v ochranném pásmu plynárenského zařízení. O provedeném vytyčení bude sepsán protokol,

4) bude dodržena mj. ČSN 73 6005, TPG 702 04 - tab.8, zákon č.458/2000 Sb. ve znění pozdějších předpisů, případně další předpisy související s uvedenou stavbou,

5) pracovníci provádějící stavební činnosti budou prokazatelně seznámeni s polohou plynárenského zařízení, rozsahem ochranného pásma a těmito podmínkami,

6) při provádění stavební činnosti v ochranném pásmu plynárenského zařízení je investor povinen učinit taková opatření, aby nedošlo k poškození plynárenského zařízení nebo ovlivnění jeho bezpečnosti a spolehlivosti provozu. Nebude použito nevhodného nářadí, zemina bude těžena pouze ručně bez použití pneumatických, elektrických,

RWE Distribuční služby, s.r.o.

Plynárenská 499/1  
657 02 Brno  
T +42053221111  
F +420545578571  
E [info\\_ds@rwe.cz](mailto:info_ds@rwe.cz)  
I [www.rwe.cz](http://www.rwe.cz)  
IČ: 27935311  
DIČ: CZ27935311

Zapsán do obchodního rejstříku:  
Rejstříkový soud v Brně,  
oddíl C, vložka 57165  
26.07.2007

Bankovní spojení:  
ČSOB a.s.  
Číslo účtu: 17837923  
Kód banky: 0300

bateriových a motorových nářadí,

7) odkryté plynárenské zařízení bude v průběhu nebo při přerušení stavební činnosti řádně zabezpečeno proti jeho poškození,

8) v případě použití bezvýkopových technologií (např. protlaku) bude před zahájením stavební činnosti provedeno obnažení plynárenského zařízení v místě křížení,

9) neprodleně oznámit každé i sebemenší poškození plynárenského zařízení (vč. izolace, signalizačního vodiče, výstražné fólie atd.) na telefon 1239,

10) před provedením zásypu výkopu v ochranném pásmu plynárenského zařízení bude provedena kontrola dodržení podmínek stanovených pro stavební činnosti v ochranném pásmu plynárenského zařízení a kontrola plynárenského zařízení. Kontrolu provede příslušná provozní oblast (formulář a kontakt naleznete na [www.rwe-ds.cz](http://www.rwe-ds.cz) nebo Zákaznická linka 840 11 33 55). Žádost o kontrolu bude podána minimálně 5 dní před požadovanou kontrolou. Při žádosti uvede žadatel naši značku (číslo jednací) uvedenou v úvodu tohoto stanoviska. Povinnost kontroly se vztahuje i na plynárenské zařízení, která nebylo odhaleno. O provedené kontrole bude sepsán protokol. Bez provedené kontroly nesmí být plynovodní zařízení zasypáno. V případě, že nebudou dodrženy výše uvedené podmínky je povinen stavebník na základě výzvy provozovatele PZ, nebo jeho zástupce doložit průkaznou dokumentaci o nepoškození PZ během výstavby-nebo provést na své náklady kontrolní sondy v místě styku stavby s PZ.

11) plynárenské zařízení bude před zásypem výkopu řádně podsypáno a obsypáno těžkým pískem, zhutněno a bude osazena výstražná fólie žluté barvy, vše v souladu s ČSN EN 12007-1-4, TPG 702 01, TPG 702 04,

12) neprodleně po skončení stavební činnosti budou řádně osazeny všechny poklapy a nadzemní prvky plynárenského zařízení.

Platí pouze pro území vyznačené v příloze tohoto stanoviska a to 24 měsíců ode dne jeho vydání.

Kontakt naleznete na [www.rwe-ds.cz](http://www.rwe-ds.cz) nebo Zákaznická linka 840 11 33 55

Za správnost a úplnost dokumentace předložené k žádosti o stanovisko a její soulad s platnými předpisy plně zodpovídá její zpracovatel. Stanovisko nenahrazuje případná další stanoviska k jiným částem stavby.

V případě další korespondence nebo jednání (např. změna stavby) uvádějte naši značku - 5000598976 a datum tohoto stanoviska. Kontakty jsou k dispozici na [www.rwe-ds.cz](http://www.rwe-ds.cz) nebo Zákaznická linka 840 11 33 55.



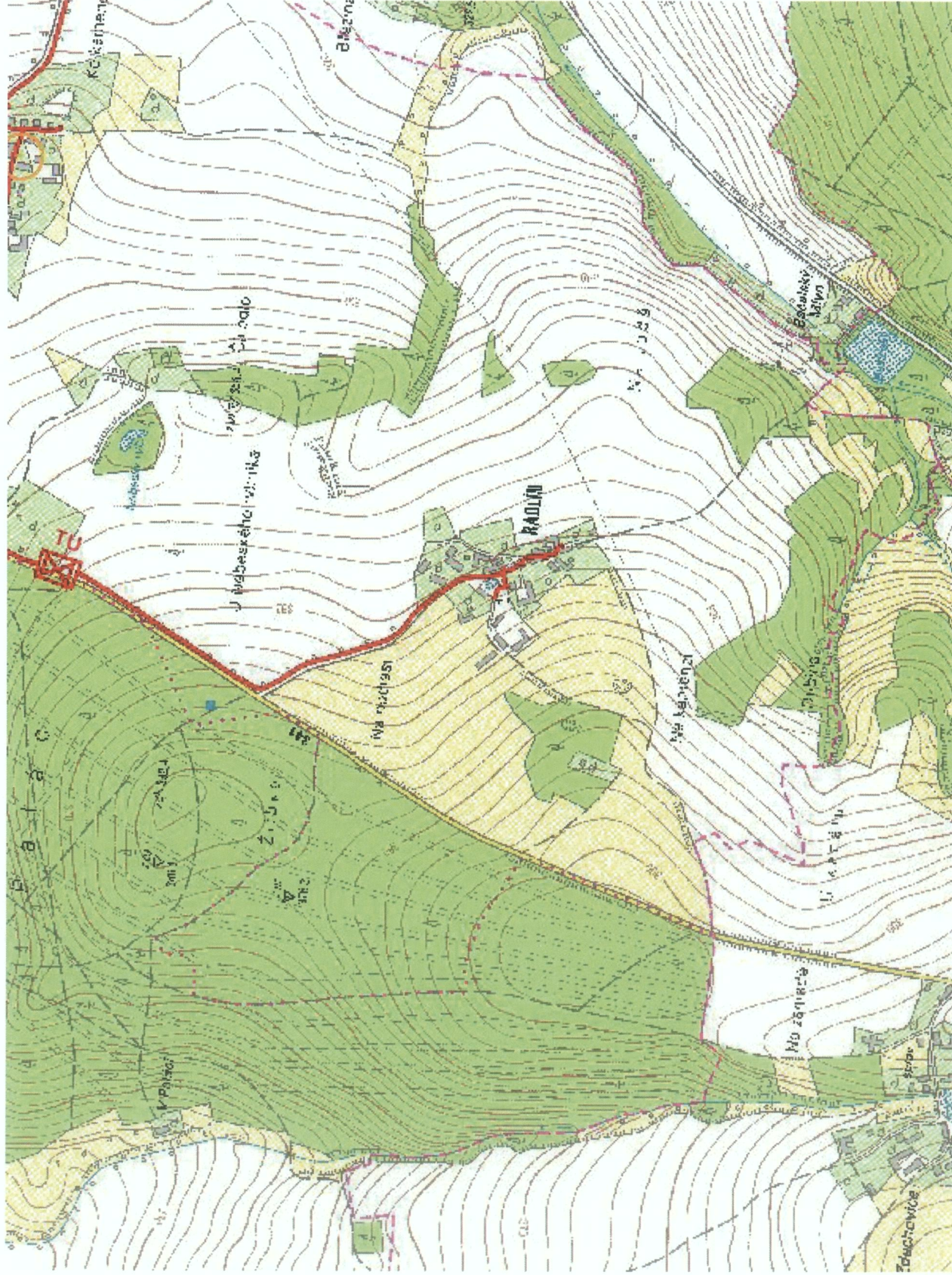
Dušan Mlejnek  
technik plynárenských zařízení  
pracoviště ROSS-Pardubice  
RWE Distribuční služby, s.r.o.  
+420495060462  
[dusan.mlejnek@rwe.cz](mailto:dusan.mlejnek@rwe.cz)

Přílohy: Orientační zakres plynárenského zařízení, Detailní zakres plynárenského zařízení, Ověřená příloha žadatele



**Příloha: Orientační zakres plynárenského zařízení. Tato příloha je nedílnou součástí stanoviska č. 5000598976 ze dne 14.03.2012.**

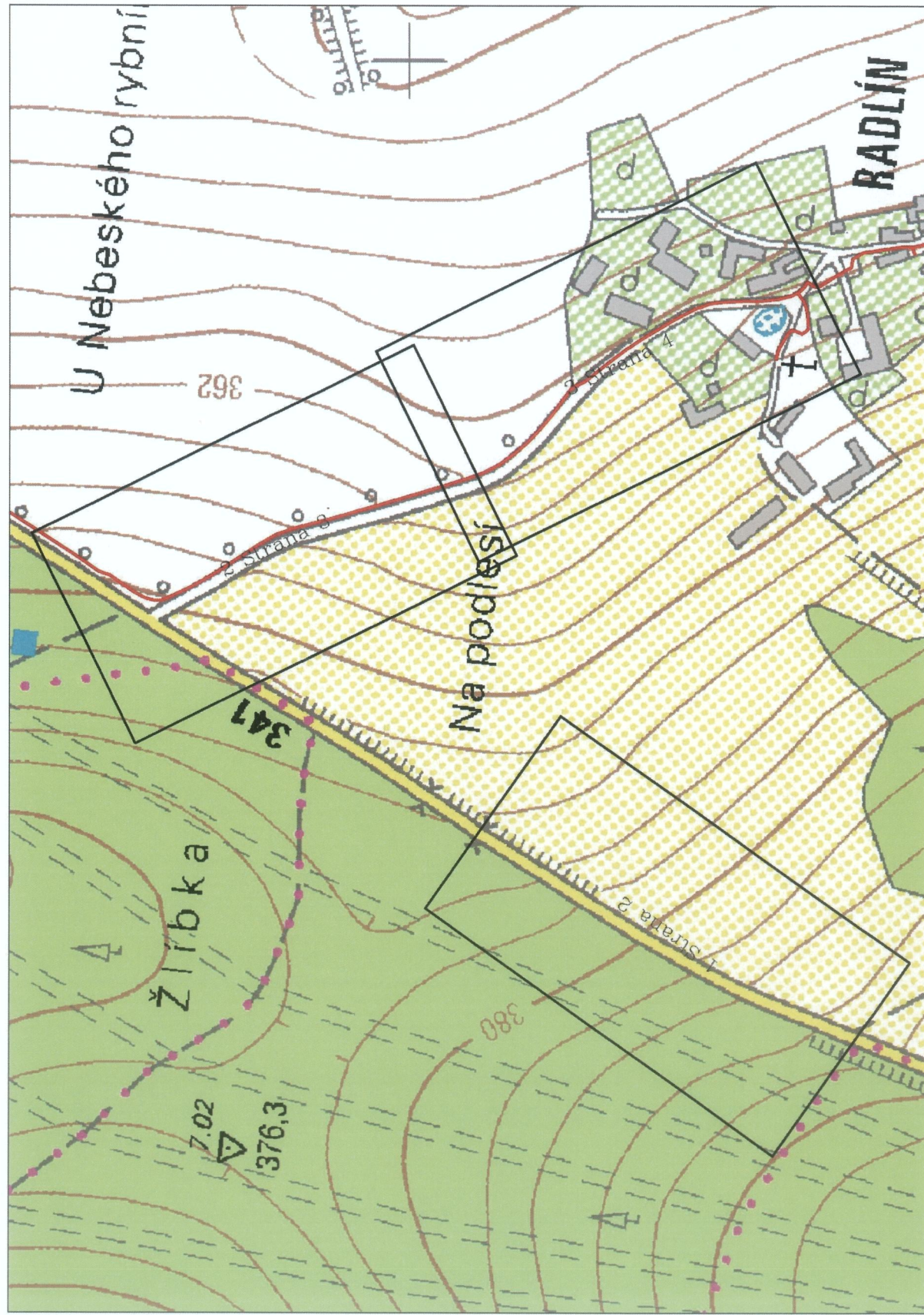
Provozovatel DS: VČP Net, s.r.o.; Stavebník: Správa a údržba silnic Pardubického kraje, Doubravice 98, 53353 Pardubice. K.ú.: Chotěnice, Heřmanův Městec.

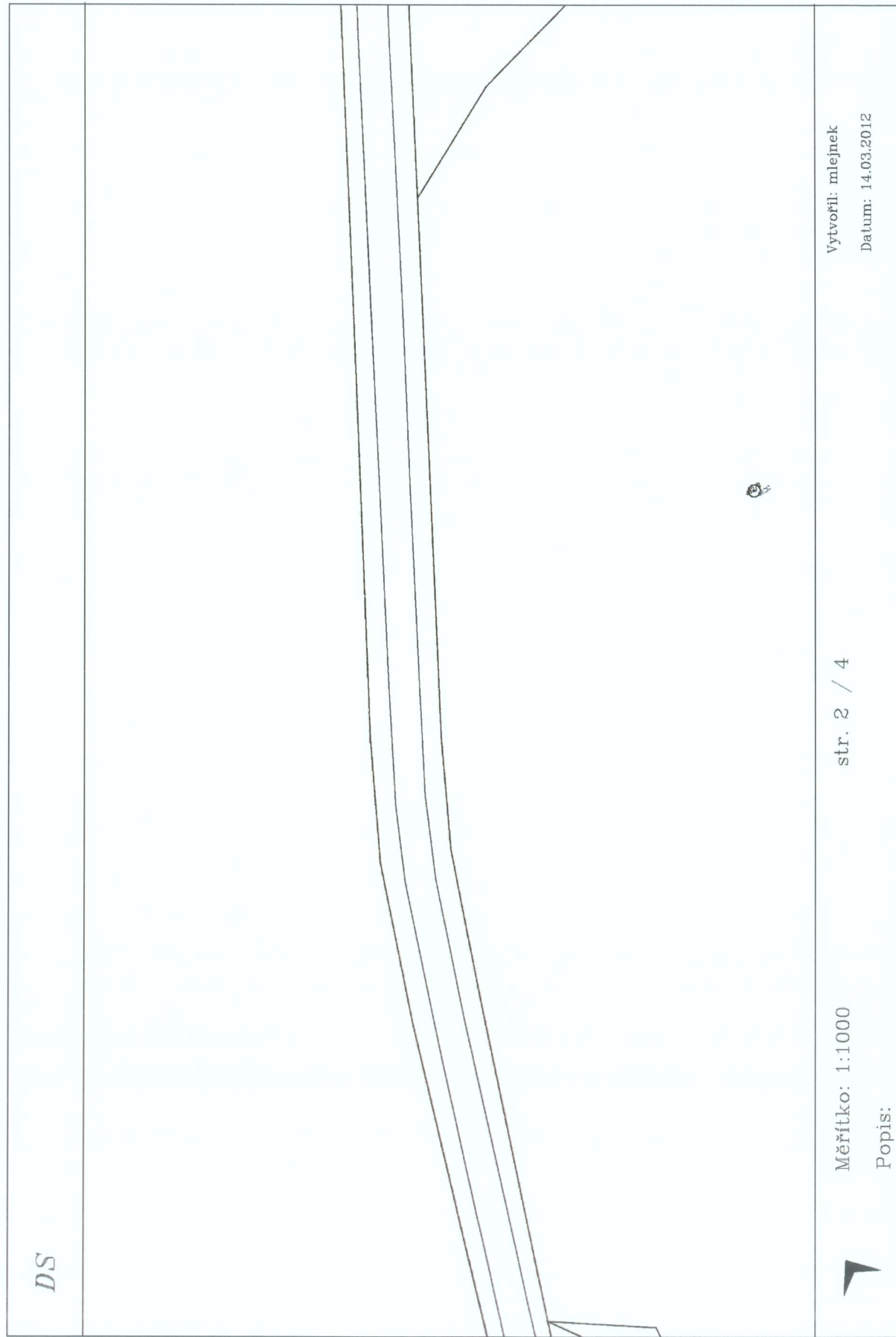


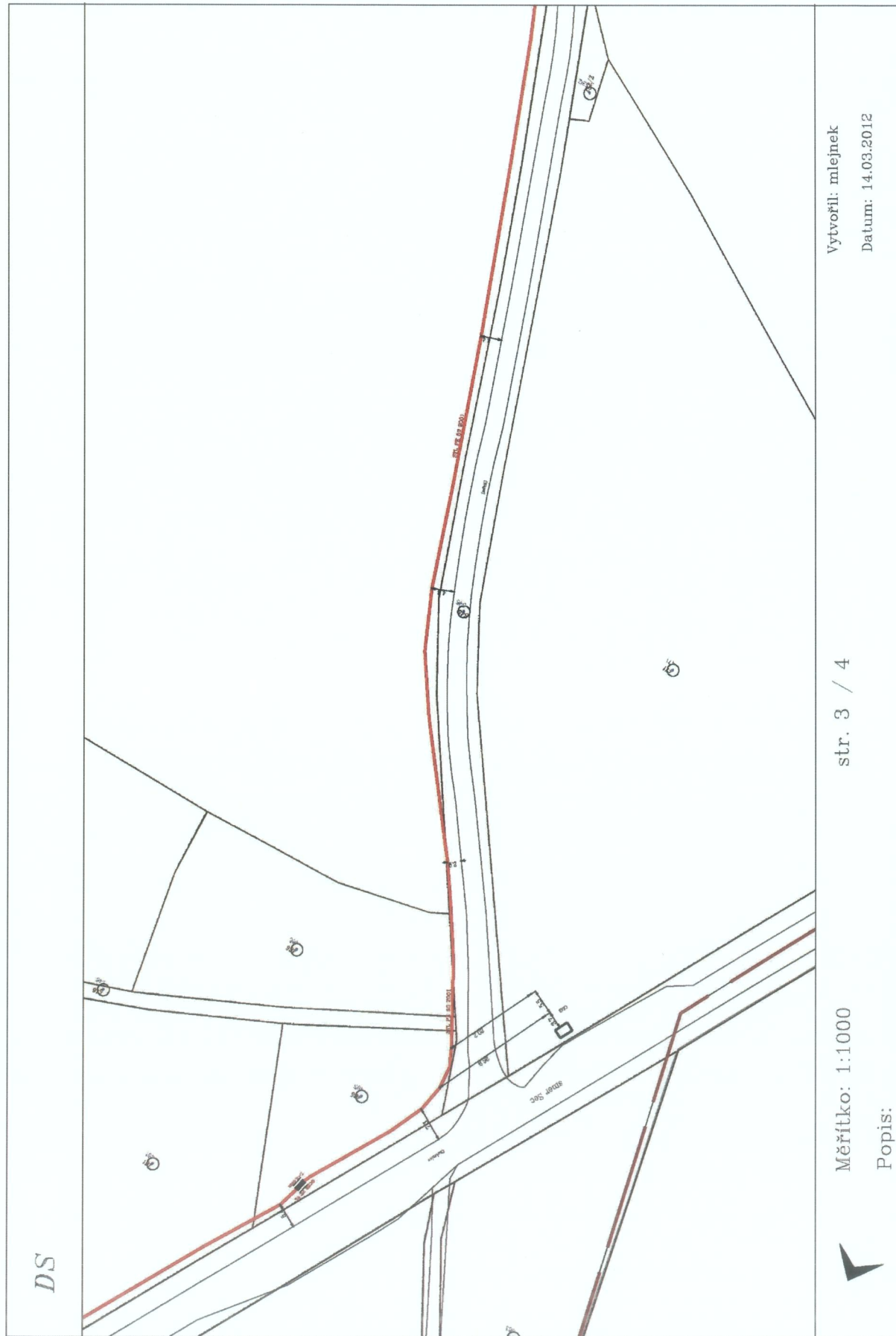
**Legenda:**

linie plynovodu	NTL	STL	VTL	WTL	nefunkční	výstavba
regulační stanice						
ochranné zařízení						
kabel						
elektropřípojka						
kabel protikoroziční ochrany						
anodové uzemnění						
stanice katodové ochrany						

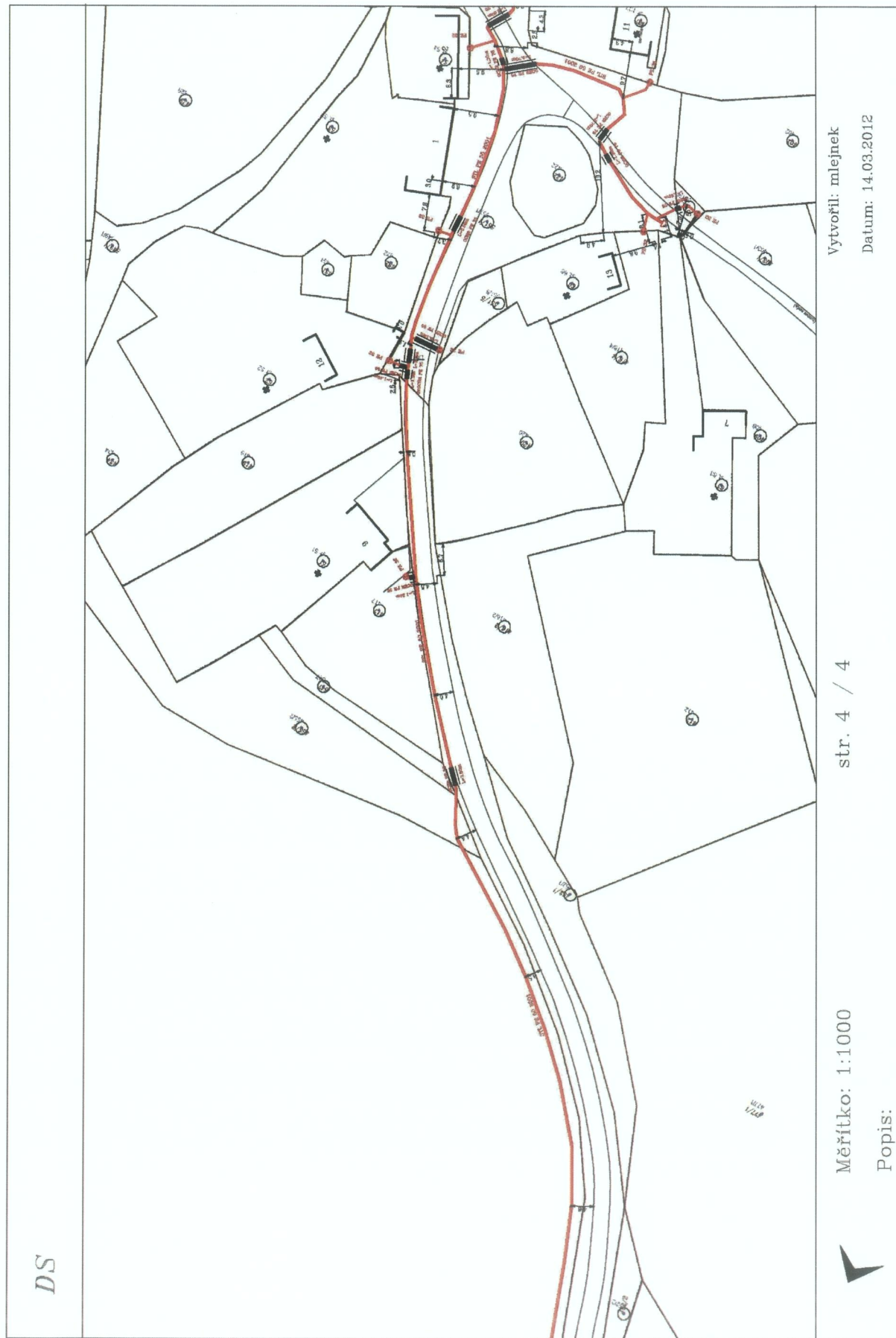








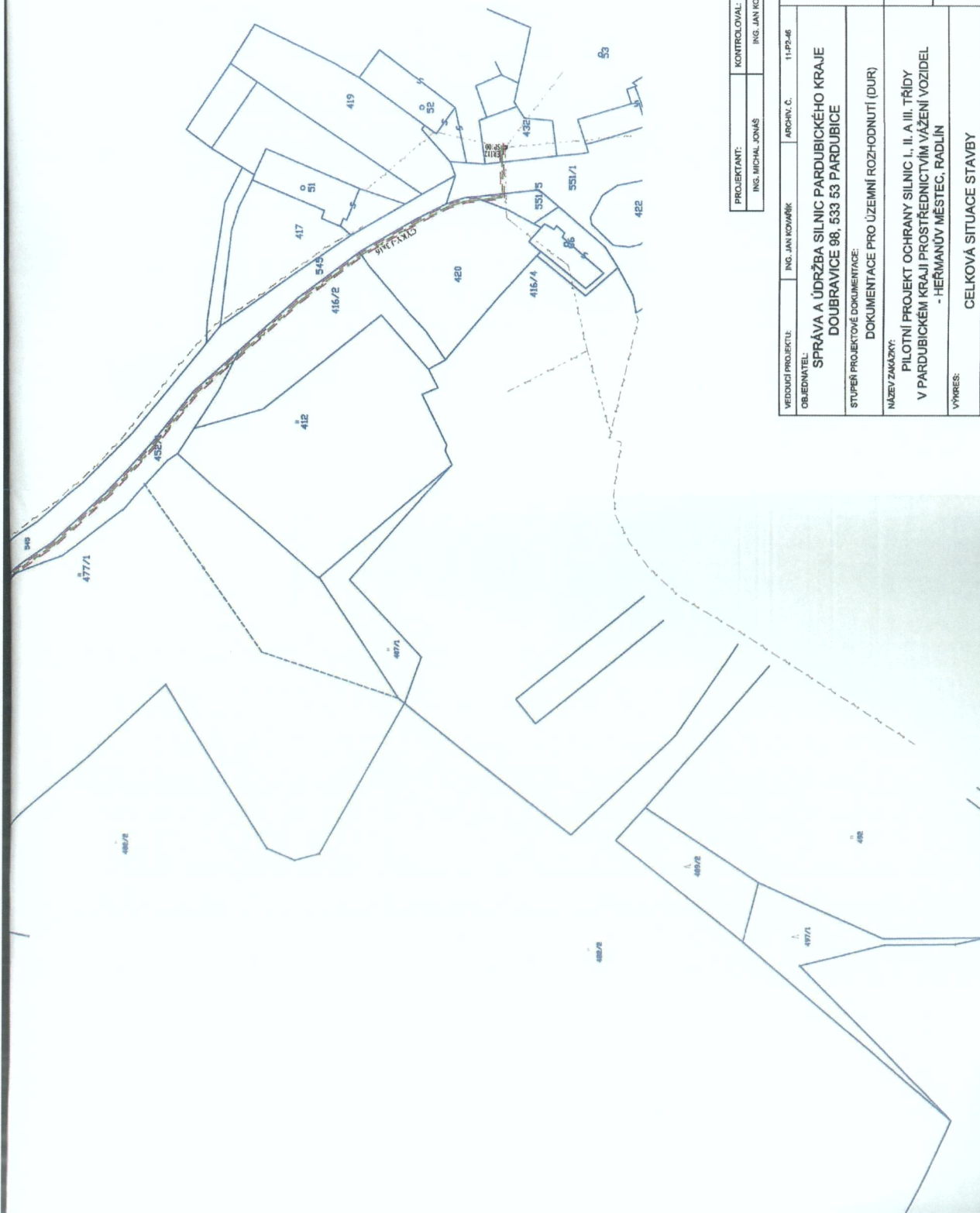




Datum: 14.03.2012

str. 4 / 4

Popis:



PROJEKTANT:	KONTROLOVAL:	ZODPOVĚDNÝ PROJEKTANT:
ING. MICHAL JONÁŠ	ING. JAN KOVÁŘEK	ING. VACLAV STARY

VEDOUcí PROJEKTU:	ING. JAN KOVÁŘEK	ARCHIV. Č.	11-P2-46
OBJEDNATEL:	SPRÁVA A ÚDRŽBA SILNIC PARDUBICKÉHO KRAJE DOUBRAVICE 98, 533 53 PARDUBICE		
STUPEŇ PROJEKTOVÉ DOKUMENTACE:	DOKUMENTACE PRO ÚZEMNÍ ROZHODNUTÍ (DUR)		
NÁZEV ZAKÁZKY:	PILOTNÍ PROJEKT OCHRANY SILNIC I., II. A III. TŘÍDY V PARDUBICKÉM KRAJI PROSTŘEDNÍM VÁZENÍ VOZIDEL - HEŘMANŮV MĚSTEC, RADLÍN		
VPŘES:	CELKOVÁ SITUACE STAVBY		
MĚŘITKO:	1:1000	DATUM:	2 / 2012
ČÍSLO PÁRE:		Č. VYKRESU:	D 2



Příloha: Ověřená příloha žadatele. Tato příloha je nedílnou součástí stanoviska č. 5000598976 ze dne 14.03.2012.

Provozovatel DS: VČP Nev s.r.o.; Stavebník: Správa a údržba silnic Pardubického kraje, Doubravice 98, 53353 Pardubice K.ú.: Chotěnice, Heřmanův Městec.



Provozovatel DS: VČP Net, s.r.o.; Stavebník: Správa a údržba silnic Pardubického kraje, Doubravice 98, 53353 Pardubice. K.ú.: Chotěnice, Heřmanův Městec.

